

Du dimanche 02 au samedi 08 Août 2020

La Parole qui guérit...

Bulletin d'inscription

Nom.....
Prénom.....
Adresse.....
.....
Tél.....
Courriel.....

Je viens en voiture : Oui - Non
J'arrive en train : Oui - Non
Heure d'arrivée : de départ :

Je choisis d'être hébergé(e)
 en chambre simple (lavabo)
 en chambre confort (WC et douche)
 sans hébergement (restauration uniquement)
 uniquement les conférences
 sur avis médical, j'ai un régime alimentaire spécifique :
.....

Je verse **50 €** d'arrhes pour confirmer mon inscription. Chèque à l'ordre de :
Association Les Amis de Saint Antoine

Fait
à.....
le.....

Signature

A retourner à :
Hôtellerie des Grottes de Saint Antoine
41 avenue Edmond Michelet
19100 Brive-la-Gaillarde

**Se rendre
aux Grottes de Saint Antoine**

En Voiture ou Car :

Sortie 51 de l'autoroute A20 Paris-Toulouse. Suivre les indications « Brive Centre ». Rapidement, à un rond-point, vous prendrez à droite la direction « Chasteaux, lac du Causse ». Au rond-point suivant, prendre à gauche direction « centre-ville ». Continuer toujours tout droit (longer les voies ferrées jusqu'à la gare). Aux 2^e feux, balisage à droite « Grottes et pèlerinage de St Antoine ». Suivre cette direction et continuer avec les indications **fin du trajet** ci-dessous.

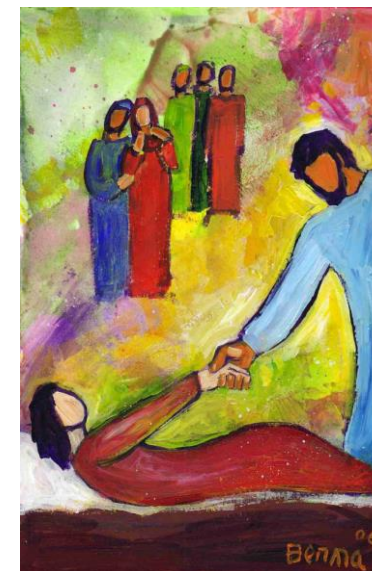
Pour ceux qui arrivent de l'ouest ou de l'est par l'autoroute A89 : suivre les indications « Toulouse » pour reprendre l'autoroute A20 direction sud, jusqu'à la sortie 51.

En Train : (taxis disponibles à la gare. En cas de nécessité nous pouvons aller vous chercher.)
La gare se trouve à environ 15 minutes à pied. A la sortie de la gare, prendre la passerelle sur votre droite. Descendre de celle-ci à la première sortie. Descendre la rue Moissan sur la gauche.

Fin du trajet : au feu, prendre à droite sur l'avenue Edmond Michelet jusqu'au Lycée Bahuet (inscrit en grand sur la façade du Lycée). L'entrée du sanctuaire se situe sur la gauche juste avant le lycée. Monter jusqu'en haut de la propriété, traverser l'esplanade et vous garer le long de l'église. L'accueil se fait au magasin monastique, dans le prolongement de l'église.



**Retraite
Août 2020**



*Du dimanche 02 Août 18h
au samedi 08 Août 14h*

**La Parole
qui guérit**

*Retraite animée
par frère Nicolas Morin,
en fraternité à Besançon*

*Du dimanche 02 août 18h
au samedi 08 août 14h*

La Parole qui guérit

*Retraite animée
par frère Nicolas Morin,
en fraternité à Besançon*

Dieu nous permet de mettre des mots sur notre désir profond mais aussi sur tout ce qui nous emprisonne et nous empêche d'accéder à la pleine liberté. Avec Jésus, Chemin, Parole de Dieu, Bonne Nouvelle en actes qui nous libère en profondeur, se laisser transformer par elle et découvrir aussi combien la Parole de Dieu a une place centrale dans la vie de François d'Assise.

Hébergement et restauration

L'hôtellerie, entièrement rénovée en 2007 se situe dans un parc de 5 hectares dont le calme est propice au recueillement et au repos.

Les étages sont desservis par un ascenseur.

Dans la mesure des places disponibles, vous avez le choix entre deux types de chambres :

Chambres simples avec lavabo.
(blocs sanitaires à proximité à l'étage)

Chambres confort avec douche, WC et lavabo (dont deux chambres aménagées pour des personnes à mobilité réduite)

Toutes les chambres sont équipées de deux lits et peuvent donc être en occupation simple ou double.

Restauration traditionnelle.

Matériel

Apportez de quoi noter et une Bible.
Vous apprécierez des chaussures confortables (grand parc).
Draps et serviettes de toilette fournis.

Frais de la retraite

- en chambre simple (lavabo) :
330 € par personne

- en chambre confort (douche et WC) :
380 € par personne

- sans hébergement (restauration uniquement)
260 € par personne

- **Uniquement les conférences**
110 € par personne

Ce montant comprend l'hébergement et la pension complète, les collations, la taxe de séjour ainsi que la rétribution du conférencier qui lui seront remis.

*L'arrivée anticipée
et/ou la prolongation de séjour
sont éventuellement possibles.
Nous contacter pour les tarifs
et les disponibilités.*

Bien que calculés au plus juste, ces tarifs peuvent constituer un obstacle pour certains. Si tel était le cas, n'hésitez pas à nous en parler en toute simplicité. Nous remercions par ailleurs ceux qui en donnant un peu plus permettent un accueil fraternel de tous.

***Jésus leur dit : venez à l'écart dans un lieu désert et reposez-vous.
(Mc 6,31)***